

ADOLECA 2013

Varadero (Cuba). 17 octubre 2013

Acoso escolar entre iguales

Prof. Paulino Castells. Barcelona (España)

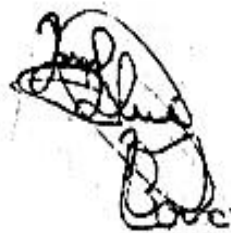
13 - XI - 88

Estimats pare i mare:

A l'escola no tinc amics,
tot se' m barlen de mi. No hi trobo felicitat.
Per això m'en vaig uns dies, poc, d'aquí.

He agafat roba i diners, m'he fet uns entrepans
m'he endut aigua.

Petons i abraçades



Burcaré feina.
Est. data: M'he endut \$0.000 ptes i no tornaré fins el 10 de'

13-XI-88

Queridos papá y mamá,

En la escuela no tengo amigos, todos se burlan de mí. No encuentro felicidad, Por esto me voy unos días, pocos, de aquí. He cogido ropa y dinero, me he hecho unos bocadillos, me he llevado agua.

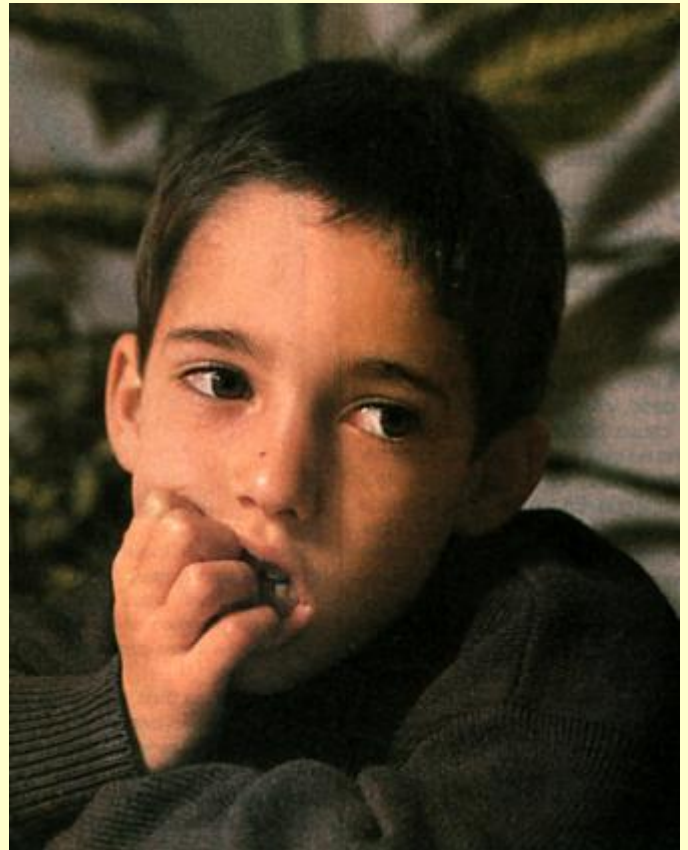
Besos y abrazos

(firma)

Post-data: Me he llevado 50.000 Ptas. Y no volveré hasta el 18. Buscaré trabajo.

At l' escola no tinc amics
tots se' m burlen de mi

***En la escuela no tengo
amigos, todos se
burlan de mi...***



Un 4 % de los niños de 6 a 11 años y casi un 2 % de los preadolescentes dicen sufrir agresiones en la escuela sistemáticamente.

25.000 niños de 6 a 11 años aseguran no tener ningún amigo en el colegio.

360.000 confiesan sentirse solos en la escuela.

Encuesta de Infancia en España 2008

Los cromos del año 2007



—Te cambio tres palizas grabadas a profesores por las imágenes de cinco zurras de palos a niños del cole, que las tengo «repes».



Joven de 13 años de Ponferrada (León), a la que tres compañeras le rompieron la pierna (tibia, peroné y tobillo) a la salida del Instituto “Virgen de la Encina” (25/X/2006).

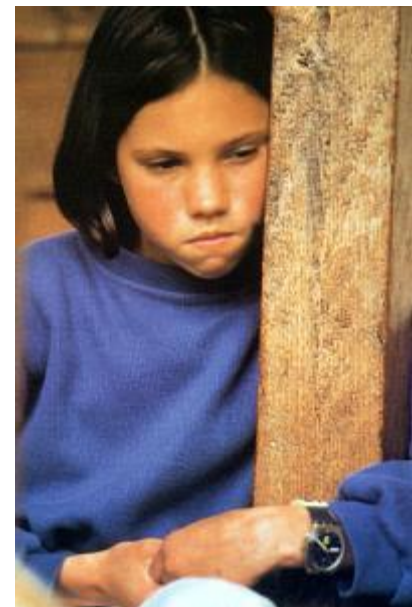
Características de las víctimas que inducen a ser agredidas

- Ser obeso o chico afeminado.
- Tener alguna deficiencia física, sensorial o mental.
- Pertenencia a un nivel social diferente del grupo.
- Tener buenas calificaciones y buenas relaciones con el profesorado: “envidia del empollón”.
- Tener pocas habilidades sociales y, sin querer, ser provocativo.
- Ser tímido y ansioso, y no tener amigos.
- Infravalorarse, reaccionando con llantos y fugas.



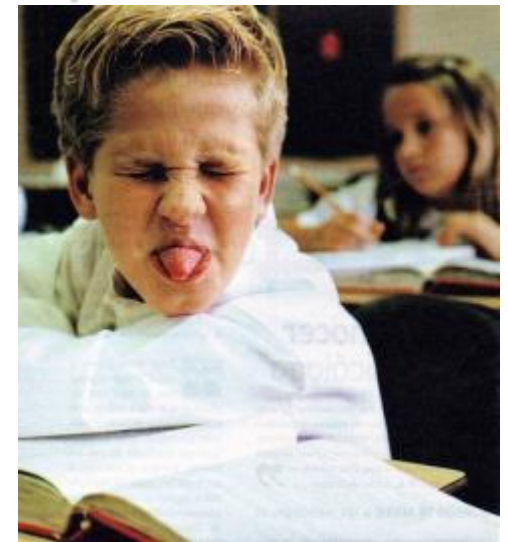
Víctima pasiva (o víctima típica)

- Situación social de aislamiento.
- Baja popularidad.
- Débil, tímido e introvertido.
- No es bromista, ni agresivo, ni provocativo.
- Conducta muy tranquila, sumisa y pasiva.
- Inseguro y temeroso frente la violencia.
- No suele destacar en los deportes.
- Alta ansiedad y baja autoestima.
- Incapaz de defenderse frente la intimidación.
- Tendencia a culparse de la situación y a negarla.
- Antecedentes familiares de sobreprotección.



Víctima activa (o víctima provocativa)

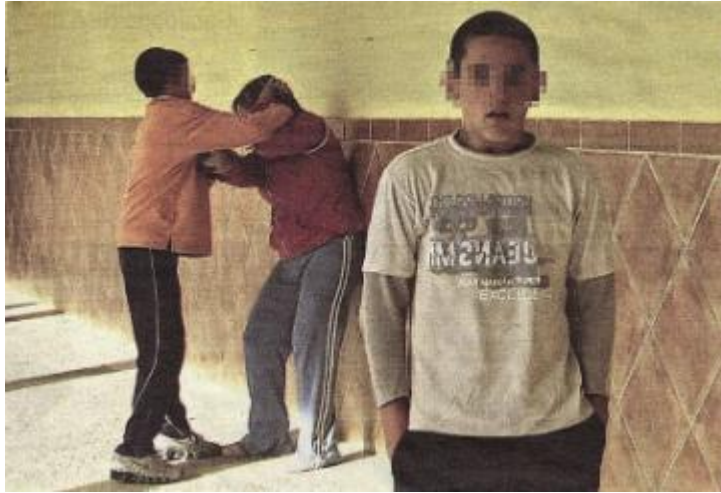
- Situación social de aislamiento.
- Fuerte impopularidad.
- Tendencia excesiva e impulsiva a reaccionar con conductas agresivas, irritantes y/o provocadoras.
- Más frecuente en chicos que en chicas.
- Acostumbran ser casos que presentan TDAH.
- Peor rendimiento y pronóstico a largo plazo al de las víctimas pasivas.
- Antecedentes familiares de haber sufrido trato hostil en la infancia.
- Estos casos de víctimas no disminuyen con la edad.



Agresor (o matón)

- Situación social negativa pero sin tanto aislamiento.
- Tendencia a la violencia y a dominar a los otros por la fuerza (físicamente es más fuerte).
- Bastante impulsivo.
- Escasas habilidades sociales.
- Baja tolerancia a la frustración.
- Dificultad para cumplir normas (proclive a hacer trampas).
- Relaciones negativas con los adultos.
- Fatuo, se jacta continuamente de su superioridad y no tiene capacidad de autocrítica.
- Inicio precoz en el uso de sustancias (p.e. alcohol).





**El 80 % de los acosadores
habían sido amigos de las
víctimas**

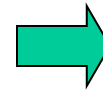
**El 75 % de los casos
de víctimas por móvil
o internet, saben quién
les está victimizando**

El importante papel de los compañeros

falta de amigos y/o dificultades de aprendizaje



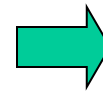
soledad



vulnerabilidad
(estar triste y
necesitar ayuda)



victimización



prohibición
(no sentir simpatía
por la víctima)



disminuye aún más su popularidad



aumenta su aislamiento social

Características de la víctima detectables en su casa

- Nunca lleva compañeros a casa, ni tiene amigos para jugar o hablar por teléfono (no es invitado a ninguna fiesta ni a la casa de los compañeros).
- Presenta heridas frecuentes en lugares corporales raros.



- La ropa y/o el material escolar están excesivamente deteriorados.
- Manifiesta temor a ir a la escuela o quejas psicósomáticas (sobre todo por las mañanas de días escolares).
- Alto nivel de ansiedad la noche del último día festivo, vigilia del próximo día escolar: “**síndrome del domingo noche**”.

- Escoge itinerarios “extraños” para ir y volver de la escuela.
- Está triste y pensativo durante el día y llora cuando está dormido.
- Pide con frecuencia dinero extra para “comprar” amistades o dárselo a los matones que le extorsionan.

Características de la víctima detectables en la escuela

- Alumno que sufre repetidas bromas pesadas.
- Se le ponen moteles descalificadores.
- Es objeto de agresiones: patadas, empujones o golpes.



- Incapaz de defenderse, se escapa llorando (salvo en los casos de víctima activa o provocativa).
- Le esconden el material escolar o se lo destrozan.
- Frecuentemente le quitan el bocadillo que trae de su casa y/o el dinero que lleva encima.

- Presenta con frecuencia arañazos, heridas o la ropa rota y no puede dar una explicación natural que sea satisfactoria.
- A menudo está solo y sus compañeros no cuentan con él/ella para las actividades de equipo.
- No levanta la vista del tablero de su pupitre, por miedo a cruzar su mirada con sus agresores.

- Busca siempre la cercanía del maestro o en el patio de recreo se esconde en los lavabos.
- Se muestra distraído, deprimido, temeroso y empeora su rendimiento escolar.

Características del agresor detectables en su casa

- Tiene actitudes rebeldes y prepotentes.
- Le gusta la violencia y se jacta de su fuerza bruta.
- Le gusta imponer su autoridad en casa.
- No suele pedir perdón por sus errores.
- Llega a casa con objetos o dinero que no son suyos y no explica el origen.



Características del agresor detectables en la escuela

- Actitud prepotente con los compañeros.
- Dirige, en corrillos, las acciones violentas a realizar.
- No despunta por sus calificaciones escolares y tiende al fracaso escolar.
- Aparenta una actitud hipócrita de sumisión ante el profesorado.

